

脳神経内科医、認知症専門医が診断する

脳ドックのご案内

お仕事後でも検査ができます



[ライトコース]

[スタンダードコース]

[脳年齢ドックオプション]



医療法人社団 三原クリニック

まだ早いかな？ 気になり始めた、その時が検診時！

一般の健康診断は定期的を受診するものの、脳の検診は後回しにしている方が多くみえます。

何故でしょうか？

「もしも脳の血管が詰まっていたら？」

「動脈瘤があったらどうしよう」

「最近、忘れっぽい。もしも脳が萎縮していたら…」

皆さんはこのようなことをお考えだと思います。

脳の中のことって、知識もないし、何かあった時も現実を直視するのが怖いし…。

しかし、一番いけないことは「**放置しておく**」ことです。

早期発見、早期治療が一番の近道です。

気になり始めた、その時が検診時！です。



四日市市国民健康保険脳ドック補助金について
四日市市国民健康保険加入者は、脳ドック補助金として10,000円を上限として補助金が支給されます。

詳細は四日市市保険年金課管理係まで

TEL **059-354-8158**

検診しよう!と思ったら脳ドック ～実施までのながれ～

1 | ご予約

お電話か受付カウンターで直接行えます。以下の検査可能時間内でご予約ください。

検査可能時間

平日(月・火・水・金)・・・16:00～18:00

土曜日・・・・・・・・・・・・13:30～15:00

2 | 検査当日

ご予約いただいております受診時刻の15分前までにお越し下さい。コースにより異なります。

3 | お会計

クレジットカードのご利用が可能です。
(VISA/MasterCard)

4 | 検査結果のご案内

検査当日は、診察のみとなります。詳細につきましては、後日「結果報告書」を郵送させていただきます。検査の結果、さらに精密検査が必要とされた場合は当院での診察をお勧めいたします。また、ご希望により他の病院をご紹介いたします。

連絡先

医療法人社団 **三原クリニック**

TEL 059-347-1611

〒510-0891 四日市市日永西3-1-21

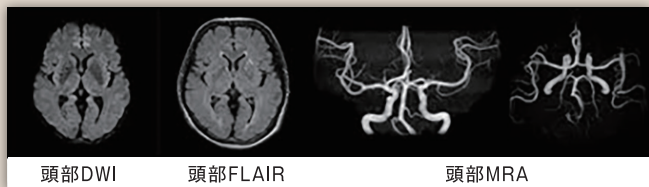
アクセス

自家用車でお越しの方
駐車場約30台完備しています。

公共交通機関でお越しの方
あすなろう鉄道内部・西日野線 南日永駅下車徒歩5分
三重交通バス「南日永」バス停 目の前
(41番「笹川団地」「笹川ジャブ」「笹川テニス場」行)
(65番「高花平」行)に乗車してください。

健康診断同様に 脳の検診も定期的におこないましょう

脳ドックは「脳の健康状態」を調べるための検診の一つで、MRIなどの検査機器を用いて、脳卒中（脳梗塞、脳出血、くも膜下出血などのリスクそして脳の萎縮などの早期発見に役立てられています。

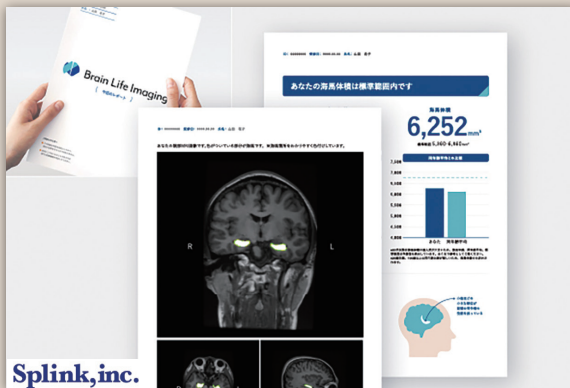


このような方は 脳ドックの受診をお勧めします

- 40歳以上で脳ドックを受けたことがない
- 認知症が心配
- 健康診断で以下の指摘を受けている場合
高血圧、高血糖、脂質異常（高脂血症）など
- 動脈硬化の恐れがあると指摘されたことがある
- 肥満傾向
- 家族や血縁者に脳卒中になった人がいる
- お酒をたくさん飲む
- 喫煙者
- ストレスが多い
- 日頃から頭痛などの気になる症状がある

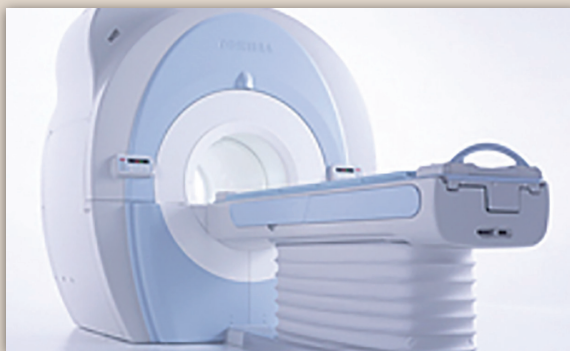
当クリニックにおける 脳ドックの特徴とは？

- 1 脳の専門家である**脳神経内科医**が判断します。
- 2 **認知症専門医**としてさまざまな視点から脳の状態を判断します。
- 3 東海地方初のAI(人工知能)を用いた**脳年齢計測プログラム**を採用しました。(2021年11月)



AIで脳の海馬体積を測定し、現在の状態と経年変化を可視化します。

- 4 MRI装置は東芝製1.5テスラを導入しています。



病院規模の精度の高いMRIによる鮮明な画像診断が可能です。

脳ドック検査コースと 脳年齢を調べるオプションプラン

[ライトコース]

検査時間 | 約30分

- 料 金 27,500円(税込)
- 内 容 血圧測定 頭部MRI 頭頸部MRA
- 目 的 脳卒中の発見

A

[スタンダードコース]

検査時間 | 約60分

- 料 金 55,000円(税込)
- 内 容
頭部MRI / 頭頸部MRA 胸部レントゲン
身体計測(身長、体重、腹囲、BMI、血圧脈拍)
頸動脈エコー 心電図 血液生化学検査
- 目 的
脳卒中に関する生活習慣病の早期発見

B

[脳年齢ドック オプション] A/Bコース受診者のみ

- 料 金 33,000円(税込)【A/Bコース料金+オプション料金】
[40歳~74歳]対象
- 内 容
AI(人工知能)で脳MRI画像を解析した結果を数値化した「海馬年齢」を表示
- 目 的
脳の健康状態の診断、認知症の早期発見

注意事項

- 次の方は検査を受けられませんのでご了承ください。
- 心臓ペースメーカーなど体内に金属(磁性体)を埋め込んでいる方
 - 妊娠している可能性のある方
 - 極度の閉所恐怖症の方
 - これまで開頭手術を受けたことのある方